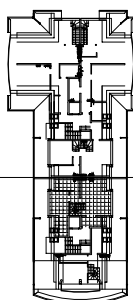
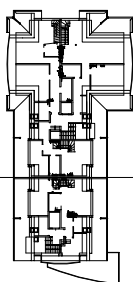


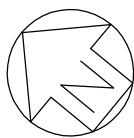
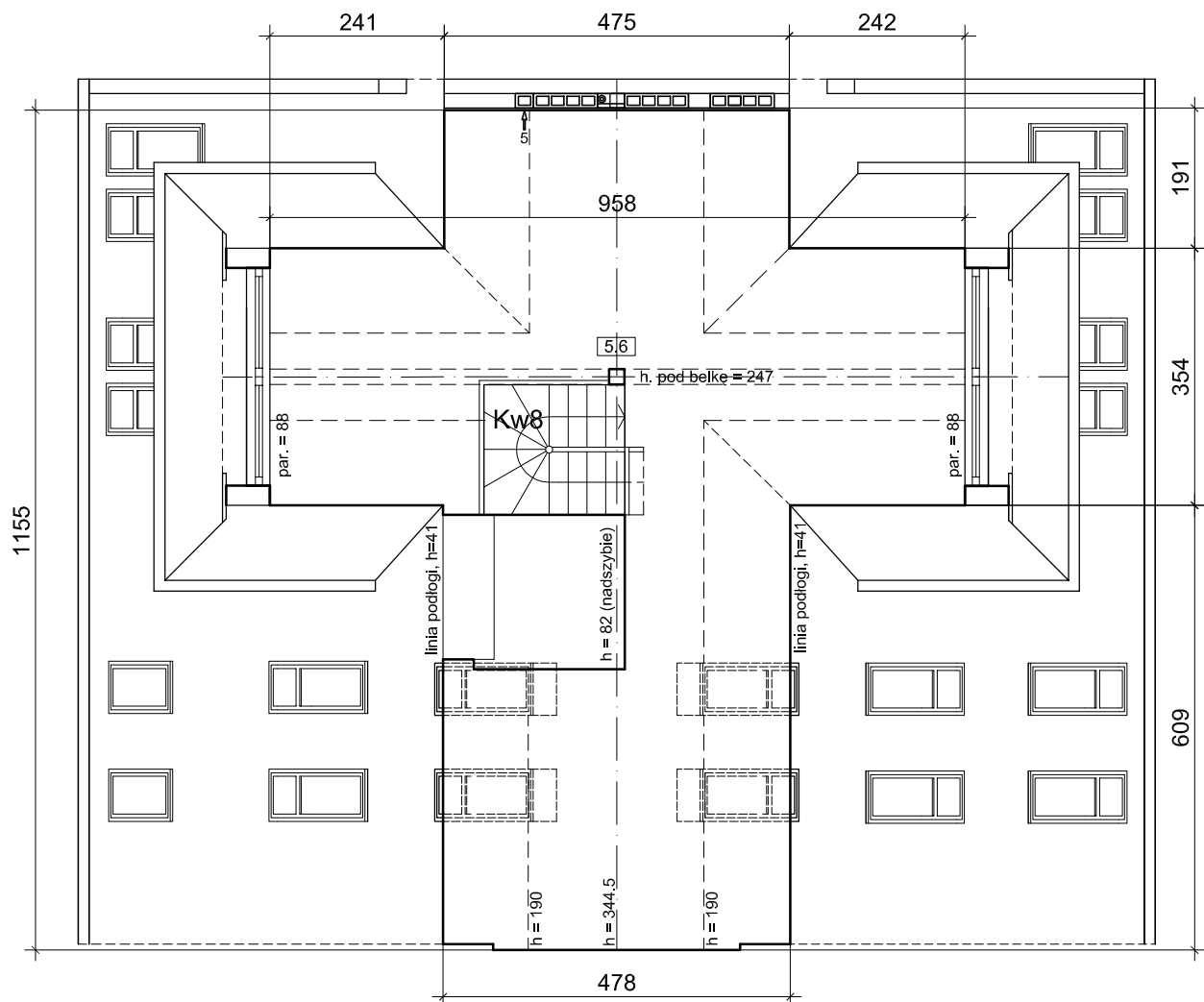
LOKALE I POMIESZCZENIA PRZYNALEŻNE
SĄ ODDZIELONE ŚCIANAMI TRWAŁYMI
(wykonane z pustaków ceramicznych
o gr. 29 cm oraz żelbetu o gr. 20 cm)

ZESTAWIENIE POWIERZCHNI			
nr pom.	nazwa pomieszczenia	pow. m ²	uwagi
4.1	HALL	5.31 / 7.14	pow. h ≥ 190 / pow.posadzki
4.2	SALON / KUCHNIA	23.93 / 26.03	
4.3	HALL WEWN.	3.65	
4.4	TOALETA	5.82 / 7.95	pow. h ≥ 190 / pow.posadzki
4.5	POKÓJ	15.64 / 19.08	
5.6	ANTRESOLA	31.70 / 63.28	
Kw8	KLATKA SCH. WEWNĘTRZNA	3.71	
RAZEM POWIERZCHNIA LOKALU		89.76 / 130.84	
UDZIAŁ PROCENTOWY W POW. UŻYTKOWEJ BUDYNKU : 0.0 %			
DO LOKALU nr 19 / 46 PRZYNALEŻY KOMÓRKA LOKATORSKA nr K 1			



SEKCCJA D

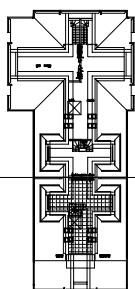
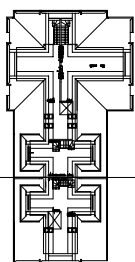
Temat :	WYDREBNIENIE SAMODZIELNEGO LOKALU MIESZKALNEGO NR 46	
Adres :	Zakopane, ul. Grunwaldzka 19 / 46 , (kl. schodowa D, dwupoziomowe)	
Projekt :	INWENTARYZACJA ARCHITEKTONICZNA BUDYNKU MIESZKALNO-PENSJONATOWEGO W ZAKOPANEM PRZY UL. GRUNWALDZKIEJ 19, Nr dz. 30, 559, 560/1, Obręb: 9, 11.	
Inwestor :	"IMMOKRAK" mgr inż. ANDRZEJ CELARY ul. Ważewskiego 24 b 30 - 499 Kraków	
Przedmiot rys :	FRAGMENT RZUTU, KONDYGNACJA 4. (poziom 9.03)	
Skala 1:100	ZGODNIE ZE STANEM ISTNIEJĄCYM NA DZIEŃ 09.09.2011	Rys. nr : 2.46a
Projektant :	mgr inż. arch. Jarosław Caba nr upr. MPOIA/ 036/2010	
Opracowanie :	Maria Bartosik	
arch. mgr inż. Jarosław Caba ARCHITEKTURA I SZTUKI STOSOWANE, ul. Szlak 65, p.907, 31-153 KRAKÓW, tel. 604 77 28 79		



LOKALE I POMIESZCZENIA PRZYNALEŻNE
SĄ ODDZIELONE ŚCIANAMI TRWAŁYMI
(wykonane z pustaków ceramicznych
o gr. 29 cm oraz żelbetu o gr. 20 cm)

MIESZKANIE DWUPOZIOMOWE -SUMARYCZNE ZESTAWIENIE NA POZ. 9.03

ZESTAWIENIE POWIERZCHNI			
nr pom.	nazwa pomieszczenia	pow. m ²	uwagi
5.6	ANTRESOLA	31.70 / 63.28	pow. h≥190 /pow.pos.



SEKCCJA D

Temat :	WYODRĘBNIE NIE SAMODZIELNEGO LOKALU MIESZKALNEGO NR 46		
Adres :	Zakopane, ul. Grunwaldzka 19 / 46 , (kl. schodowa D, dwupoziomowe)		
Projekt :	INWENTARYZACJA ARCHITEKTONICZNA BUDYNKU MIESZKALNO-PENSJONATOWEGO W ZAKOPANEM PRZY UL. GRUNWALDZKIEJ 19, Nr dz. 30, 559, 560/1, Obręb: 9, 11.		
Inwestor :	" IMMOKRAK " mgr inż. ANDRZEJ CELARY ul. Ważewskiego 24 b 30 - 499 Kraków		
Przedmiot rys :	FRAGMENT RZUTU, KONDYGNACJA 5. (poziom 11.94)		
Skala 1:100	ZGODNIE ZE STANEM ISTNIEJĄCYM NA DZIEŃ 09.09.2011	Rys. nr : 2.46b	
Projektant :	mgr inż. arch. Jarosław Caba nr upr. MPOIA/ 036/2010		
Opracowanie :	Maria Bartosik		