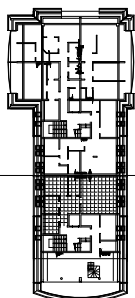
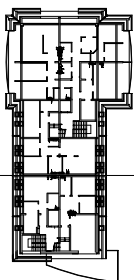


LOKALE I POMIESZCZENIA PRZYNALEŻNE
SĄ ODDZIELONE ŚCIANAMI TRWAŁYMI
(wykonane z pustaków ceramicznych
o gr. 29 cm oraz żelbetu o gr. 20 cm)

ZESTAWIENIE POWIERZCHNI			
nr pom.	nazwa pomieszczenia	pow. m ²	uwagi
3.1	HALL	11.04	
3.2	POKÓJ	6.60 / 7.34	pow. h \geq 190 / pow. posadzki
3.3	POKÓJ	5.95 / 6.62	
3.4	POKÓJ	10.54 / 11.27	
3.5	TOALETA	4.90	
3.6	SALON / KUCHNIA	31.49 / 32.92	pow. h \geq 190 / pow. pos.
RAZEM POWIERZCHNIA LOKALU		70.52 / 74.09	
UDZIAŁ PROCENTOWY W POW. UŻYTKOWEJ BUDYNKU : 0.0 %			
DO LOKALU nr 19 / 44 PRZYNALEŻY KOMÓRKA LOKATORSKA nr K 1			



SEKCJA D

Temat :	WYODRĘBNIE NIE SAMODZIELNEGO LOKALU MIESZKALNEGO NR 44 Adres : Zakopane, ul. Grunwaldzka 19 / 44, (kl. schodowa D)		
Projekt :	INWENTARYZACJA ARCHITEKTONICZNA BUDYNKU MIESZKALNO-PENSJONATOWEGO W ZAKOPANEM PRZY UL. GRUNWALDZKIEJ 19, Nr dz. 30, 559, 560/1, Obręb: 9, 11.		
Inwestor :	" IMMOKRAK " mgr inż. ANDRZEJ CELARY ul. Ważewskiego 24 b 30 - 499 Kraków		
Przedmiot rys :	FRAGMENT RZUTU, KONDYGNACJA 3. (poziom 6.02)		
Skala 1:100	ZGODNIE ZE STANEM ISTNIEJĄCYM NA DZIEŃ 09.09.2011	Rys. nr : 2.44	
Projektant :	mgr inż. arch. Jarosław Caba nr upr. MPOIA/ 036/2010		
Opracowanie :	Maria Bartosik		
arch. mgr inż. Jarosław Caba ARCHITEKTURA I SZTUKI STOSOWANE, ul. Szlak 65, p.907, 31-153 KRAKÓW, tel. 604 77 28 79			