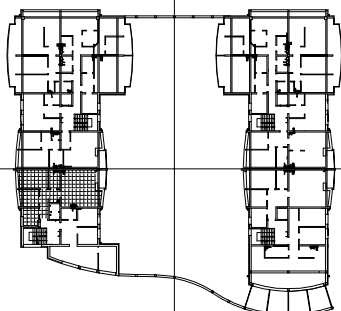


LOKALE I POMIESZCZENIA PRZYNALEŻNE  
SĄ ODDZIELONE ŚCIANAMI TRWAŁYMI  
(wykonane z pustaków ceramicznych  
o gr. 29 cm oraz żelbetu o gr. 20 cm)

ZESTAWIENIE POWIERZCHNI			
nr pom.	nazwa pomieszczenia	pow. m <sup>2</sup>	uwagi
2.1	HALL	9.59	
2.2	POKÓJ	7.00	
2.3	POKÓJ	8.20	
2.4	POKÓJ	13.78	
2.5	TOALETA	4.65	
2.6	SALON / KUCHNIA	33.00	
<b>RAZEM POWIERZCHNIA LOKALU</b>		<b>76.22</b>	
<b>UDZIAŁ PROCENTOWY W POW. UŻYTKOWEJ BUDYNKU : 0.0 %</b>			
2.L	LOGGIA	4.00	
<b>DO LOKALU nr 19 / 3 PRZYNALEŻY KOMÓRKA LOKATORSKA nr K 1</b>			



SEKCJA A

Temat :	<b>WYODRĘBNIE NIE SAMODZIELNEGO LOKALU MIESZKALNEGO NR 3</b> Adres : Zakopane, ul. Grunwaldzka <b>19 / 3</b> , (kl. schodowa A)	
Projekt :	INWENTARYZACJA ARCHITEKTONICZNA BUDYNKU MIESZKALNO-PENSJONATOWEGO W ZAKOPANEM PRZY UL. GRUNWALDZKIEJ 19, Nr dz. 30, 559, 560/1, Obręb: 9, 11.	
Inwestor :	" IMMOKRAK " mgr inż. ANDRZEJ CELARY ul. Ważewskiego 24 b 30 - 499 Kraków	
Przedmiot rys :	<b>FRAGMENT RZUTU, KONDYGNACJA 2.</b> ( poziom 3.01 )	
Skala 1:100	ZGODNIE ZE STANEM ISTNIEJĄCYM NA DZIEŃ <b>09.09.2011</b>	Rys. nr : <b>2.3</b>
Projektant :	mgr inż. arch. Jarosław Caba nr upr. MPOIA/ 036/2010	
Opracowanie :	Maria Bartosik	
arch. mgr inż. Jarosław Caba ARCHITEKTURA I SZTUKI STOSOWANE, ul. Szlak 65, p.907, 31-153 KRAKÓW, tel. 604 77 28 79		