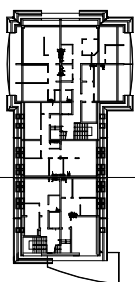
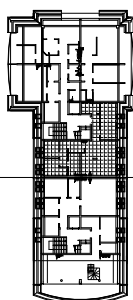


LOKALE I POMIESZCZENIA PRZYNALEŻNE
SĄ ODDZIELONE ŚCIANAMI TRWAŁYMI
(wykonane z pustaków ceramicznych
o gr. 29 cm oraz żelbetu o gr. 20 cm)

ZESTAWIENIE POWIERZCHNI			
nr pom.	nazwa pomieszczenia	pow. m ²	uwagi
3.1	HALL	5.04	
3.2	GARDEROBA	4.85	
3.3	POKÓJ	14.35 / 15.84	pow. h _z 190 / pow.posadzki
3.4	SALON / KUCHNIA	28.78 / 30.22	
3.5	TOALETA	5.69	
3.6	POKÓJ	7.74 / 8.33	pow. h _z 190 / pow.posadzki
3.7	POKÓJ	6.10 / 6.72	
3.8	HALL WEWNĘTRZNY	9.68	
RAZEM POWIERZCHNIA LOKALU		82.23 / 86.37	
UDZIAŁ PROCENTOWY W POW. UŻYTKOWEJ BUDYNKU : 0.0 %			
DO LOKALU nr 19 / 36 PRZYNALEŻY KOMÓRKA LOKATORSKA nr K 1			



SEKCJA C



Temat :	WYODRĘBNIENIE SAMODZIELNEGO LOKALU MIESZKALNEGO NR 36 Adres : Zakopane, ul. Grunwaldzka 19 / 36, (kl. schodowa C)	
Projekt :	INWENTARYZACJA ARCHITEKTONICZNA BUDYNKU MIESZKALNO-PENSJONATOWEGO W ZAKOPANEM PRZY UL. GRUNWALDZKIEJ 19, Nr dz. 30, 559, 560/1, Obręb: 9, 11.	
Inwestor :	"IMMOKRAK" mgr inż. ANDRZEJ CELARY ul. Ważewskiego 24 b 30 - 499 Kraków	
Przedmiot rys :	FRAGMENT RZUTU, KONDYGNACJA 3. (poziom 6.02)	
Skala 1:100	ZGODNIE ZE STANEM ISTNIEJĄCYM NA DZIEŃ 09.09.2011	Rys. nr : 2.36
Projektant :	mgr inż. arch. Jarosław Caba nr upr. MPOIA/ 036/2010	
Opracowanie :	Maria Bartosik	
arch. mgr inż. Jarosław Caba ARCHITEKTURA I SZTUKI STOSOWANE, ul. Szlak 65, p.907, 31-153 KRAKÓW, tel. 604 77 28 79		