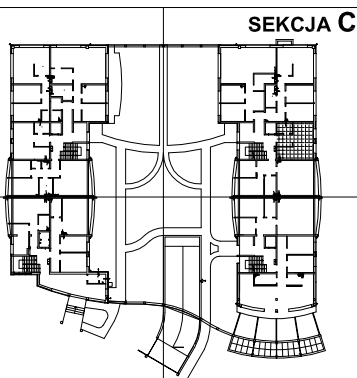


LOKALE I POMIESZCZENIA PRZYNALEŻNE
SĄ ODDZIELONE ŚCIANAMI TRWAŁYMI
(wykonane z pustaków ceramicznych
o gr. 29 cm oraz żelbetu o gr. 20 cm)

ZESTAWIENIE POWIERZCHNI			
nr pom.	nazwa pomieszczenia	pow. m ²	uwagi
1.1	HALL	4.71	
1.2	SALON / KUCHNIA	23.38	
1.3	TOALETA	3.76	
RAZEM POWIERZCHNIA LOKALU		31.85	
UDZIAŁ PROCENTOWY W POW. UŻYTKOWEJ BUDYNKU :		0.0 %	
DO LOKALU nr 19 / 26 PRZYNALEŻY KOMÓRKA LOKATORSKA nr K 1			



Temat :	WYODRĘBNIE NIE SAMODZIELNEGO LOKALU MIESZKALNEGO NR 26 Adres : Zakopane, ul. Grunwaldzka 19 / 26, (kl. schodowa C)	
Projekt :	INWENTARYZACJA ARCHITEKTONICZNA BUDYNKU MIESZKALNO-PENSJONATOWEGO W ZAKOPANEM PRZY UL. GRUNWALDZKIEJ 19, Nr dz. 30, 559, 560/1, Obręb: 9, 11.	
Inwestor :	" IMMOKRAK " mgr inż. ANDRZEJ CELARY ul. Ważewskiego 24 b 30 - 499 Kraków	
Przedmiot rys :	FRAGMENT RZUTU, KONDYGNACJA 1. (poziom +/- 0.00)	
Skala 1:100	ZGODNIE ZE STANEM ISTNIEJĄCYM NA DZIEŃ 09.09.2011	Rys. nr : 2.26
Projektant :	mgr inż. arch. Jarosław Caba nr upr. MPOIA/ 036/2010	
Opracowanie :	Maria Bartosik	