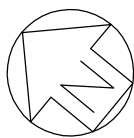


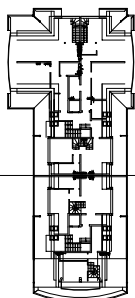
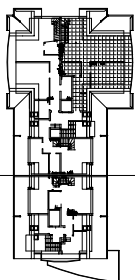
wejście do lokalu z części wspólnej



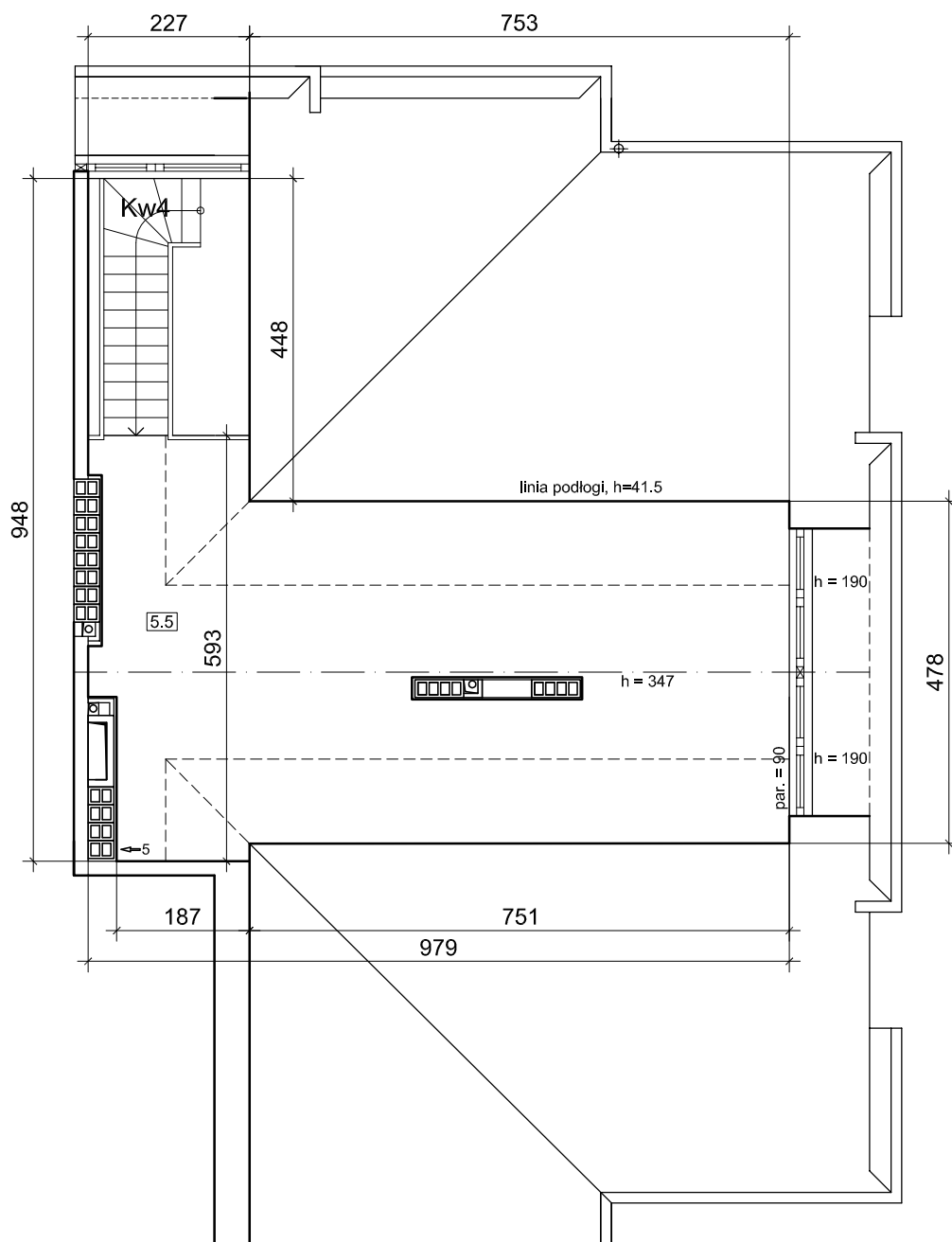
LOKALE I POMIESZCZENIA PRZYNALEŻNE SĄ ODDZIELONE ŚCIANAMI TRWAŁYMI (wykonane z pustaków ceramicznych o gr. 29 cm oraz żelbetu o gr. 20 cm)

ZESTAWIENIE POWIERZCHNI			
nr pom.	nazwa pomieszczenia	pow. m ²	uwagi
4.1	HALL	12.22 / 16.85	pow. h \geq 190 / pow.pos.
4.2	TOALETA	5.65	
4.3	SALON / KUCHNIA	39.28 / 54.41	pow. h \geq 190 / pow.posadzki
4.4	POKÓJ	16.88 / 23.15	
5.5	ANTRESOLA	26.24 / 48.01	
Kw4	KLATKA SCH. WEWNĘTRZNA	4.61	
RAZEM POWIERZCHNIA LOKALU		104.88/152.68	
UDZIAŁ PROCENTOWY W POW. UŻYTKOWEJ BUDYNKU : 0.0 %			
4.B	BALKON	9.92 / 12.60	pow. h \geq 190 / pow.pos.
DO LOKALU nr 19 / 23 PRZYNALEŻY KOMÓRKA LOKATORSKA nr K 1			

SEKCJA B



Temat :	WYODRĘBNIE NIE SAMODZIELNEGO LOKALU MIESZKALNEGO NR 23		
Adres :	Zakopane, ul. Grunwaldzka 19 / 23 , (kl. schodowa B, dwupoziomowe)		
Projekt :	INWENTARYZACJA ARCHITEKTONICZNA BUDYNKU MIESZKALNO-PENSIJONATOWEGO W ZAKOPANEM PRZY UL. GRUNWALDZKIEJ 19, Nr dz. 30, 559, 560/1, Obręb: 9, 11.		
Inwestor :	" IMMOKRAK " mgr inż. ANDRZEJ CELARY ul. Ważewskiego 24 b 30 - 499 Kraków		
Przedmiot rys :	FRAGMENT RZUTU, KONDYGNACJA 4. (poziom 9.03)		
Skala 1:100	ZGODNIE ZE STANEM ISTNIEJĄCYM NA DZIEŃ 09.09.2011	Rys. nr : 2.23a	
Projektant :	mgr inż. arch. Jarosław Caba nr upr. MPOIA/ 036/2010		
Opracowanie :	Maria Bartosik		
arch. mgr inż. Jarosław Caba ARCHITEKTURA I SZTUKI STOSOWANE, ul. Szlak 65, p.907, 31-153 KRAKÓW, tel. 604 77 28 79			

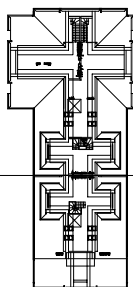
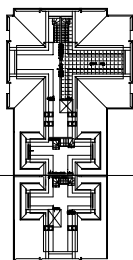


LOKALE I POMIESZCZENIA PRZYNALEŻNE
SĄ ODDZIELONE ŚCIANAMI TRWAŁYMI
(wykonane z pustaków ceramicznych
o gr. 29 cm oraz żelbetu o gr. 20 cm)

MIESZKANIE DWUPOZIOMOWE -SUMARYCZNE ZESTAWIENIE NA POZ. 9.03

ZESTAWIENIE POWIERZCHNI			
nr pom.	nazwa pomieszczenia	pow. m ²	uwagi
5.5	ANTRESOLA	26.24 / 48.01	pow. h \geq 190 /pow.pos.

SEKCJA B



Temat :	WYODRĘBNIE NIE SAMODZIELNEGO LOKALU MIESZKALNEGO NR 23		
Adres :	Zakopane, ul. Grunwaldzka 19 / 23 , (kl. schodowa B, dwupoziomowe)		
Projekt :	INWENTARYZACJA ARCHITEKTONICZNA BUDYNKU MIESZKALNO-PENSJONATOWEGO W ZAKOPANEM PRZY UL. GRUNWALDZKIEJ 19, Nr dz. 30, 559, 560/1, Obręb: 9, 11.		
Inwestor :	" IMMOKRAK " mgr inż. ANDRZEJ CELARY ul. Ważewskiego 24 b 30 - 499 Kraków		
Przedmiot rys :	FRAGMENT RZUTU, KONDYGNACJA 5. (poziom 11.94)		
Skala 1:100	ZGODNIE ZE STANEM ISTNIEJĄCYM NA DZIEŃ 09.09.2011	Rys. nr : 2.23b	
Projektant :	mgr inż. arch. Jarosław Caba nr upr. MPOIA/ 036/2010		
Opracowanie :	Maria Bartosik		