

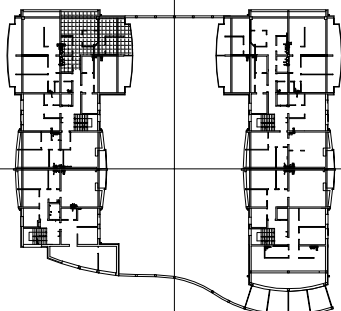
wejście do lokalu
z części wspólnej



LOKALE I POMIESZCZENIA PRZYNALEŻNE
SĄ ODDZIELONE ŚCIANAMI TRWAŁYMI
(wykonane z pustaków ceramicznych
o gr. 29 cm oraz żelbetu o gr. 20 cm)

ZESTAWIENIE POWIERZCHNI			
nr pom.	nazwa pomieszczenia	pow. m ²	uwagi
2.1	HALL	10.23	
2.2	GARDEROBA	3.65	
2.3	TOALETA	4.62	
2.4	SALON / KUCHNIA	27.80	
2.5	POKÓJ	12.00	
2.6	POKÓJ	7.80	
RAZEM POWIERZCHNIA LOKALU		66.10	
UDZIAŁ PROCENTOWY W POW. UŻYTKOWEJ BUDYNKU : 0.0 %			
2.B	BALKON	5.72	
DO LOKALU nr 19 / 15 PRZYNALEŻY KOMÓRKA LOKATORSKA nr K 1			

SEKCJA B



Temat :	WYODRĘBNIE NIE SAMODZIELNEGO LOKALU MIESZKALNEGO NR 15 Adres : Zakopane, ul. Grunwaldzka 19 / 15 , (kl. schodowa B)	
Projekt :	INWENTARYZACJA ARCHITEKTONICZNA BUDYNKU MIESZKALNO-PENSJONATOWEGO W ZAKOPANEM PRZY UL. GRUNWALDZKIEJ 19, Nr dz. 30, 559, 560/1, Obręb: 9, 11.	
Inwestor :	"IMMOKRAK" mgr inż. ANDRZEJ CELARY ul. Ważewskiego 24 b 30 - 499 Kraków	
Przedmiot rys :	FRAGMENT RZUTU, KONDYGNACJA 2. (poziom 3.01)	
Skala 1:100	ZGODNIE ZE STANEM ISTNIEJĄCYM NA DZIEŃ 09.09.2011	Rys. nr : 2.15
Projektant :	mgr inż. arch. Jarosław Caba nr upr. MPOIA/ 036/2010	
Opracowanie :	Maria Bartosik	
arch. mgr inż. Jarosław Caba ARCHITEKTURA I SZTUKI STOSOWANE, ul. Szlak 65, p.907, 31-153 KRAKÓW, tel. 604 77 28 79		